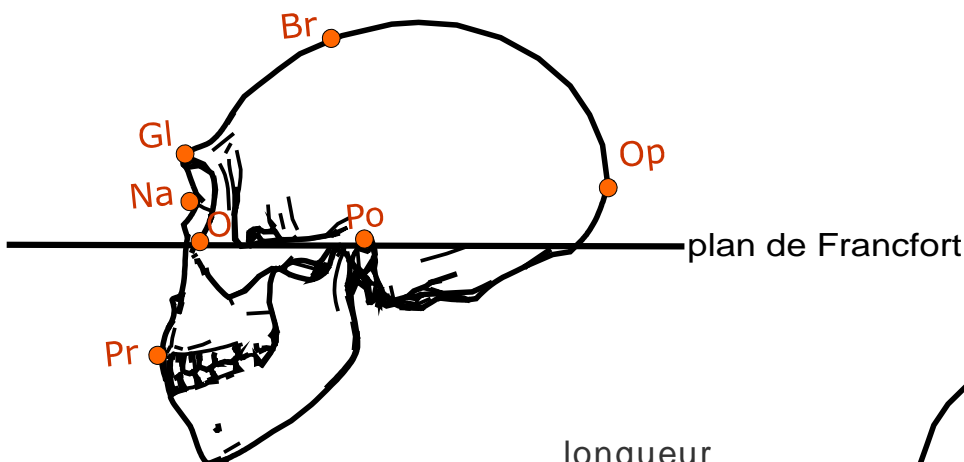


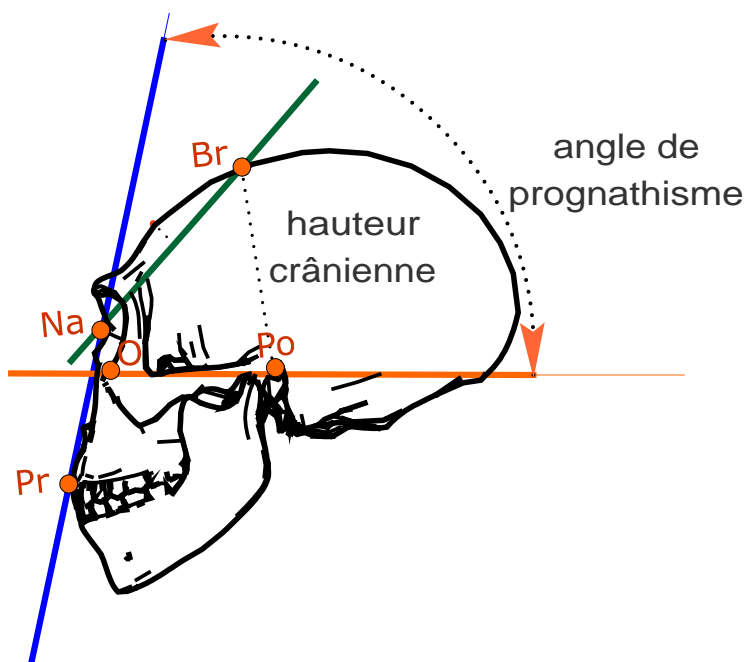
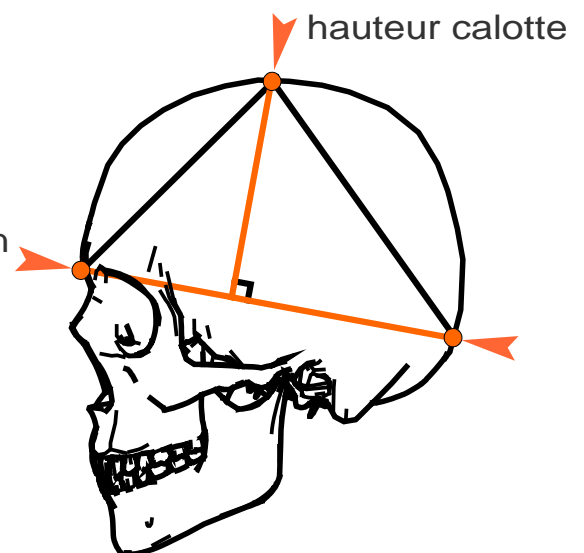
Quelques points caractéristiques



- **bregma (Br)** : point de rencontre des sutures fronto-pariétale et sagittale
- **porion (Po)** : point situé sur le bord externe et le plus supérieur du trou auditif.
- **point sous-orbitaire (O)** : point le plus bas situé sur le bord de la cavité orbitaire.
- **prosthion (Pr)** : point situé sur le rebord alvéolaire entre les deux incisives centrales.
- **nasion (Na)** : point de rencontre des sutures des os nasaux et du frontal.
- **glabellle (Gl)** : point entre les deux arcades sourcilières.
- **opisthocranion (Op)** : le point postérieur le plus proéminent de l'occiput.
- **Plan de Francfort** : ce plan passe par les points, Po et O.



longueur
glabellle opisthocranion



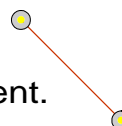
Mode d'emploi

Choisir le crâne à mesurer en cliquant sur son nom dans le bandeau.

A. afarensis A. boisei H. erectus H. néanderthalensis
H. sapiens

Pour faire des comparaisons cliquer sur les bandeaux respectifs.

Pour les mesures, il faut matérialiser les lignes passant par les points caractéristiques, en manipulant les poignées jaunes. Les poignées se déplacent par un cliquer-glisser, les axes suivent.



Pour les mesures de distances et d'angles utiliser les deux cibles oranges « cliquer-glisser ».



Les distances sont en unités arbitraires (simple comparaison)
Les angles sont en degrés par rapport au plan de Francfort (plan de référence horizontal ici) passant par les points Po et O.

Mesures possibles :

- Hauteur crânienne :

c'est la distance entre le porion (Po) et le bregma (Br)

- Prognathisme :

il équivaut à l'angle mesuré en degrés entre le plan de Francfort et la ligne passant par le prosthion (Pr) et le nasion (Na).

- Verticalité du front :

il correspond à la longueur du segment mené perpendiculairement à la corde nasion (Na)- bregma (Br) et rejoignant le bord le plus éloigné de la voûte frontale.

...

Le plug-in Flash5 de Macromedia (*Internet Explorer*) est indispensable pour ce module.
http://www.macromedia.com/shockwave/download/index.cgi?P1_Prod_Version=ShockwaveFlash

Sources anthropométrique :

Voir Académie de Caen

<http://www.discip.crdp.ac-caen.fr/svt/lycmenu/anthropo/index.htm>

Document APBG « L'émergence de l'homme » Ref. : M92HOM .

<http://www.apbg.asso.fr/>

