

CLASSIFICATION :

N.C.E. 52

**SERVICE
DU MATÉRIEL
DE
L'ARMÉE DE L'AIR**

NOTICE TECHNIQUE
POUR
**AVIONS STAMPE
SV-4C et SV-4B**

APPAREIL ECOLE BIPLACE
à moteur RENAULT 4 P O I
OU
à moteur de HAVILLAND type GIPSY

FASCICULE 5

ÉQUIPEMENT

Approuvée par D. M. N° 39.586 STA/A2 du 2 Septembre 1947

Edition Juin 1948

Nombre d'exemplaires : 820

TABLE DES MATIÈRES**FASCICULE 5**

MATÉRIELS ET ORGANES D'ÉQUIPEMENT

	Pages
5.0. — GENERALITES	5.2
5.1. INSTRUMENTS DE BORD.	
5.1.1. Tableau (Planche 1)	5.3
5.1.2. Tableau (Planche 2)	5.4
5.1.3. Tableau (Planche 3)	5.5

TABLE DES PLANCHES

1. — Planche de bord avec tableau Badin type 45 (valable du 1^{er} au 5^e et du 51^e au 100^e appareil).
2. — Planche de bord (valable du 1^{er} au 5^e et du 51^e au 100^e appareil).
3. — Planche de bord (valable du 6^e au 50^e appareil et à partir du 101^e).

FASCICULE 5

MATERIELS ET ORGANES D'EQUIPEMENT

5.0. — GENERALITES.

Il a été monté sur cet appareil, aux postes avant et arrière, différents tableaux de bord comportant les instruments suivants :

Anémomètre.

Gyro-horizon.

Vario-clinomètre.

Distributeur.

Compas.

Montre.

Altimètre.

Conservateur de cap.

Indicateur de virage et niveau transversal.

Mano d'huile.

Tachymètre.

Il a été monté sur certains appareils, aux postes avant et arrière, des tableaux de bord simplifiés comportant les instruments suivants :

Planche AV

1 Altimètre.

1 Contrôleur DK.

1 Anémomètre.

Planche AR

1 Compas.

1 Anémomètre.

1 Altimètre.

1 Contrôleur DK.

1 Montre.

5.1.1. - TABLEAU DE BORD - Pl. 1

(Postes avant et arrière)

Rep.	Désignation	Nbre	Emplacement	Référ. de la Notice	Observations		
A	Anémomètre	1	Planche de bord AV.	Badin type 75 D20 (du 1 ^{er} au 55 ^e)	Type 26-21 à partir du 56 ^e . Tableau Badin type 45.		
B	Gyro-horizon	1		—		E G type 10	
C	Vario-clinomètre	1		—		D K Badin type 12	
D	Altimètre	1		—		Jaeger type 210	
E	Conservateur de cap	1		—		Type 10	
F	Contrôleur (indicateur de virage et niveau transversal).....	1		—		C.F.	
G	Compas	1		—		Vion type 150	
H	Distributeur	1		—		Badin type 10	
J	Mano huile	1		—		AM type 10	
L	Contact	1		—		Jaeger AM 33 A Scintilla MM 1 N	
A	Anémomètre	1	Planche de bord AR.	Badin type 75 D20 (du 1 ^{er} au 55 ^e)	Type 26-21 à partir du 56 ^e . Tableau Badin type 45.		
B	Gyro-horizon	1		—		EG type 10	
C	Vario-Clinomètre	1		—		DK Badin type 12	
D	Altimètre	1		—		Jaeger type 210	
E	Conservateur de cap	1		—		Type 10	
F	Contrôleur (indicateur de virage et niveau transversal).....	1		—		C.F.	
G	Compas	1		—		Vion type 150	
H	Distributeur	1		—		Badin type 10	
J	Mano huile	1		—		AM type 10	
K	Tachymètre	1		—		Jaeger AM 33 A	
L	Contact	1		—		Scintilla MM 1N	
M	Montre	1		—		Lip type 11	Planche AR seulement.

5.1.2. - TABLEAU DE BORD - Pl. 2

(Postes avant et arrière)

Rep.	Désignation	Nbre	Emplacement	Réf. de la Notice	Observations
A	Anémomètre	1	Planche de bord AV.	Badin type 75 D20 (1 ^{er} au 55 ^e)	Type 26-21 à partir du 56 ^e .
B	Gyro-horizon	1		Sperry Badin	
C	Vario-clinomètre	1		DK Badin type 12	
D	Altimètre	1		Jaeger type 210	
E	Conservateur de cap.	1		Sperry Badin type 10	
F	Contrôleur (indicat. virage et niveau transversal)	1		BBT type 10 Réf. 34402	
G	Compas	1		BBT type 10 Réf. 34402	
H	Distributeur	1		Badin type 10	
J	Tachymètre	1		Jaeger AM 33 A	
K	Mano huile	1		G.M. type 10	
L	Contact	1	Scintilla MM 1 N		
A	Anémomètre	1	Planche de bord AR.	Badin type 75 D20 (1 ^{er} au 55 ^e)	Planche AR seulement.
B	Gyro-horizon	1		Sperry-Badin	
C	Vario-clinomètre	1		DK Badin type 12	
D	Altimètre	1		Jaeger type 210	
E	Conservateur de cap	1		Sperry Badin, type 10	
F	Contrôleur	1		C.F.	
G	Compas	1		BBT type 10 Réf. 34402	
H	Distributeur	1		Badin type 10	
J	Tachymètre	1		Jaeger AM 33 A	
K	Mano huile	1		G.M. type 10	
L	Contact	1		Scintilla MM 1N	
M	Montre	1		Lip type 11	

5.1.3. - TABLEAU DE BORD - Pl. 3

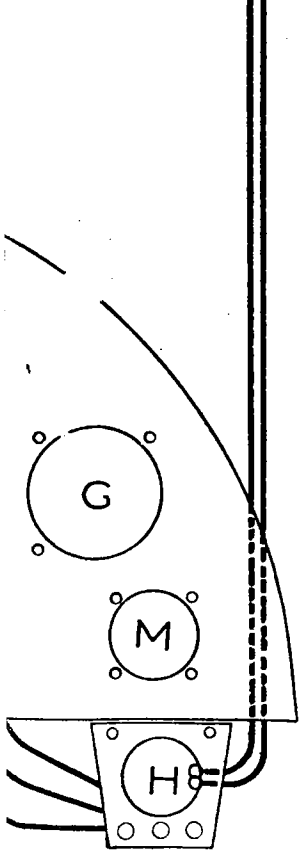
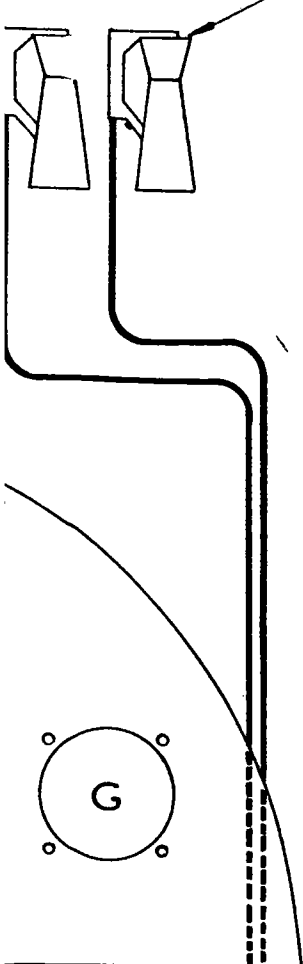
(Postes avant et arrière)

Rep.	Désignation	Nbre	Emplacement	Référ. de la Notice	Observations
A	Anémomètre	1	Planche de bord AV.	Badin type 75 D20 (1 ^{er} au 55 ^e)	Type 26-21 à partir du 56 ^e .
B	Vario-clinomètre	1	—	DK Badin type 12	
C	Altimètre	1	—	Jaeger type 210	
D	Compas	1	—	BBT type 10 Réf. 34402	
E	Tachymètre	1	—	Jaeger AM 33 A	
F	Mano huile	1	—	GM type 10	
G	Contact	1	—	Scintilla MM 1N	
A	Anémomètre	1	Planche de bord AR.	Badin type 75 D20 (1 ^{er} au 55 ^e)	Planche AR seulement.
B	Vario-clinomètre	1	—	DK Badin type 12	
C	Altimètre	1	—	Jaeger type 210	
D	Compas	1	—	BBT type 10, Réf. 34402	
E	Tachymètre	1	—	Jaeger AM 33A	
F	Mano huile	1	—	GM type 10	
G	Contact	1	—	Scintilla MM 1N	
H	Montre	1	—	Lip type 14	

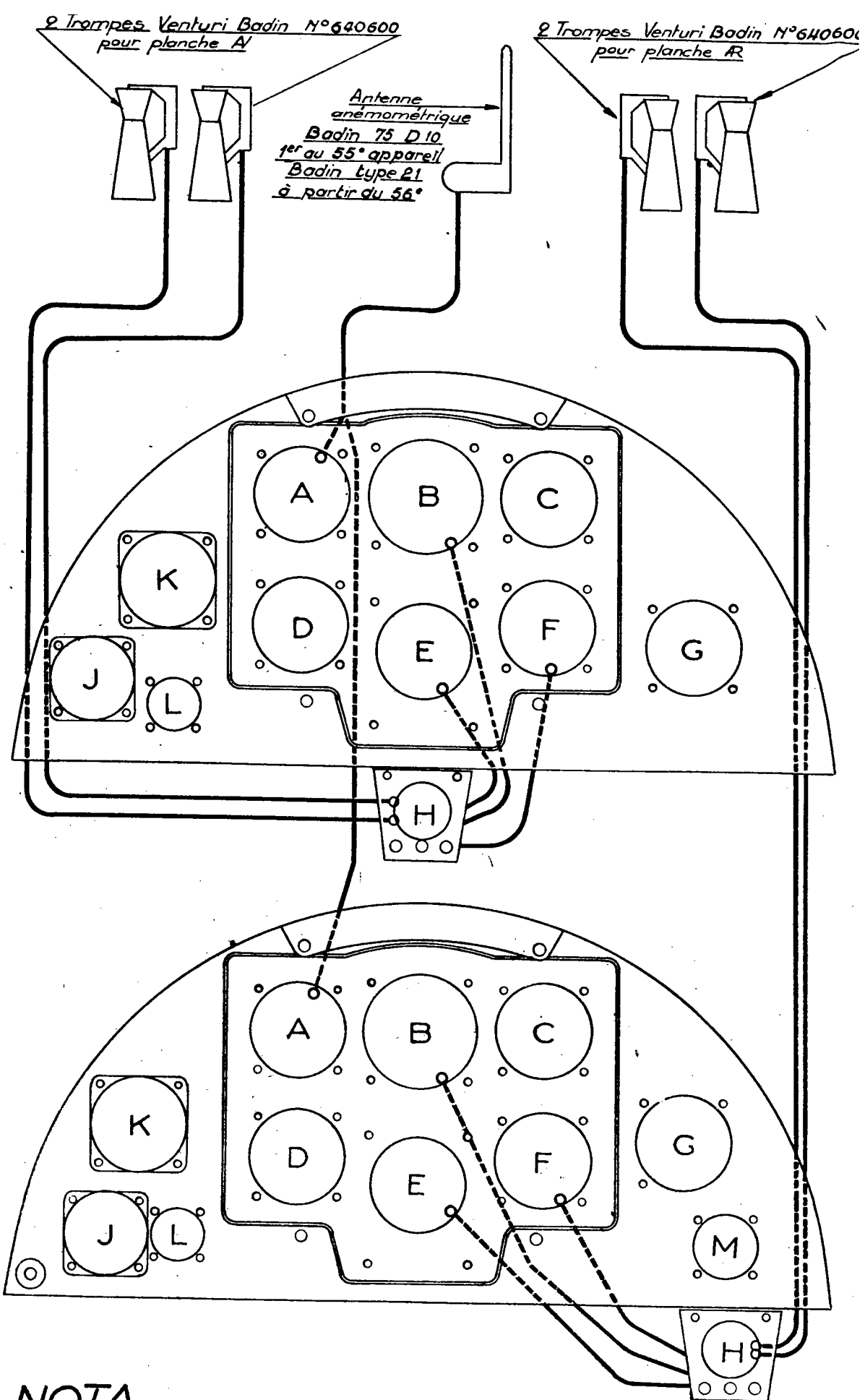
Planche: 1

Planche de bord
Avec tableau badin type 45

Repère	Nbre	DESIGNATION	Observations	
PLANCHE DE BORD AVANT				
<u>CONTRÔLE DE VOL</u>				
A	1	Anémomètre Badin type 75 D 20 (1 ^{er} à 55°)	type 26-21 à partir du 56	
B	1	Gyro-horizon EG type 10		
C	1	Vario-Clinomètre DK Badin type 12		
D	1	Altimètre Jaeger type 210		
E	1	Conservateur de cap type 10		
F	1	Contrôleur CF (indicateur de virage - niveau transversal)		
G	1	Compas Vion type 150		
H	1	Distributeur Badin type 10		
<u>CONTRÔLE MOTEUR</u>				
J	1	Mano huile AM type 10		Tableau Badin type 45
K	1	Tachymètre Jaeger AM 33A		
<u>COMMANDE DE DÉMARRAGE</u>				
L	1	Contact Scintilla MM 1 N		
PLANCHE DE BORD ARRIERE				
<u>CONTRÔLE DE VOL</u>				
A	1	Anémomètre Badin type 75 D 20 (1 ^{er} à 55°)	Type 26-21 à partir du 56	
B	1	Gyro-horizon EG type 10		
C	1	Vario-clinomètre DK Badin type 12		
D	1	Altimètre Jaeger type 210		
E	1	Conservateur de cap type 10		
F	1	Contrôleur CF (indicateur virage - niveau transversal)		
G	1	Compas Vion type 150		
H	1	Distributeur Badin type 10		
<u>CONTRÔLE MOTEUR</u>				
J	1	Mano huile AM type 10		Tableau Badin type 45
K	1	Tachymètre Jaeger AM 33A		
<u>COMMANDE DE DEMARRAGE</u>				
L	1	Contact Scintilla MM 1 N		
M	1	Montre Lip Type 11	Planche AR seulement	



appareil



NOTA. Valable du 1^{er} au 5^{ème} et du 51^{ème} au 100^{ème} appareil

Planche: 2

Planche de bord

Trompes Venturi-Badin N°640600

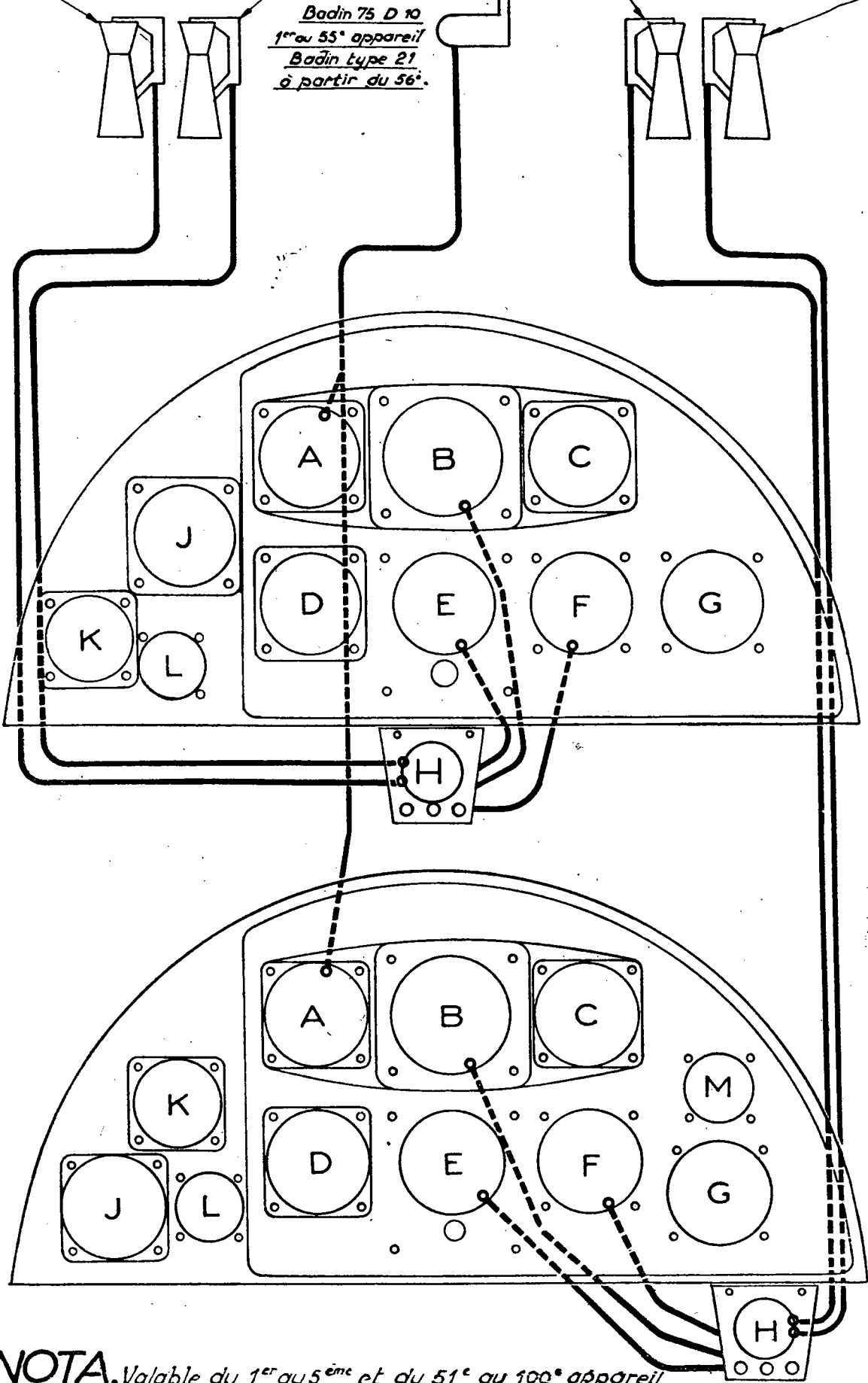
Pour planche AR

Repère	N ^{bre}	DESIGNATION	observations
		PLANCHE DE BORD AVANT <u>CONTRÔLE DE VOL</u>	
A	1	Anémomètre Badin type 75 D20 (1 ^{er} à 55°)	Type 26-21 à partir du 56°
B	1	Gyrohorizon Sperry Badin	
C	1	Vario clinomètre DK Badin type 12	
D	1	Altimètre Jaeger type 210 (0 à 12000)	
E	1	Conservateur de cap Sperry Badin type 10	
F	1	Contrôleur CF (Indicateur virage et niveau transversal)	
G	1	Compas BBT type 10 Ref 34402	
H	1	Distributeur Badin type 10	
		<u>CONTRÔLE MOTEUR</u>	
J	1	Tachymètre Jaeger AM 33 A	
K	1	Mano huile G.M type 10	
		<u>COMMANDE DEMARRAGE</u>	
L	1	Contact Scintilla MM 1N	
		PLANCHE DE BORD ARRIERE <u>CONTRÔLE DE VOL</u>	
A	1	Anémomètre Badin type 75 D20 (1 ^{er} à 55°)	Type 26-21 à partir du 56°
B	1	Gyro horizon Sperry Badin	
C	1	Vario clinomètre DK Badin type 12	
D	1	Altimètre jaeger type 210 (0 à 12000)	
E	1	Conservateur de cap Sperry Badin type 10	
F	1	Contrôleur CF (Indicateur virage et niveau transversal)	
G	1	Compas BBT type 10 Ref 34402	
H	1	Distributeur Badin type 10	
		<u>CONTRÔLE MOTEUR</u>	
J	1	Tachymètre Jaeger AM 33 A	
K	1	Mano huile G.M type 10	
		<u>COMMANDE DEMARRAGE</u>	
L	1	Contact Scintilla MM 1N	
M	1	Montre Lip Type 11	Planche AR seulement

2 Trompes Venturi-Badin N°640600 Antenne
pour planche A1 anémométrique

Badin 75 D 10
1^{er} au 55^e appareil
Badin type 21
à partir du 56^e.

2 Trompes Venturi-Badin N°640600
Pour planche AR



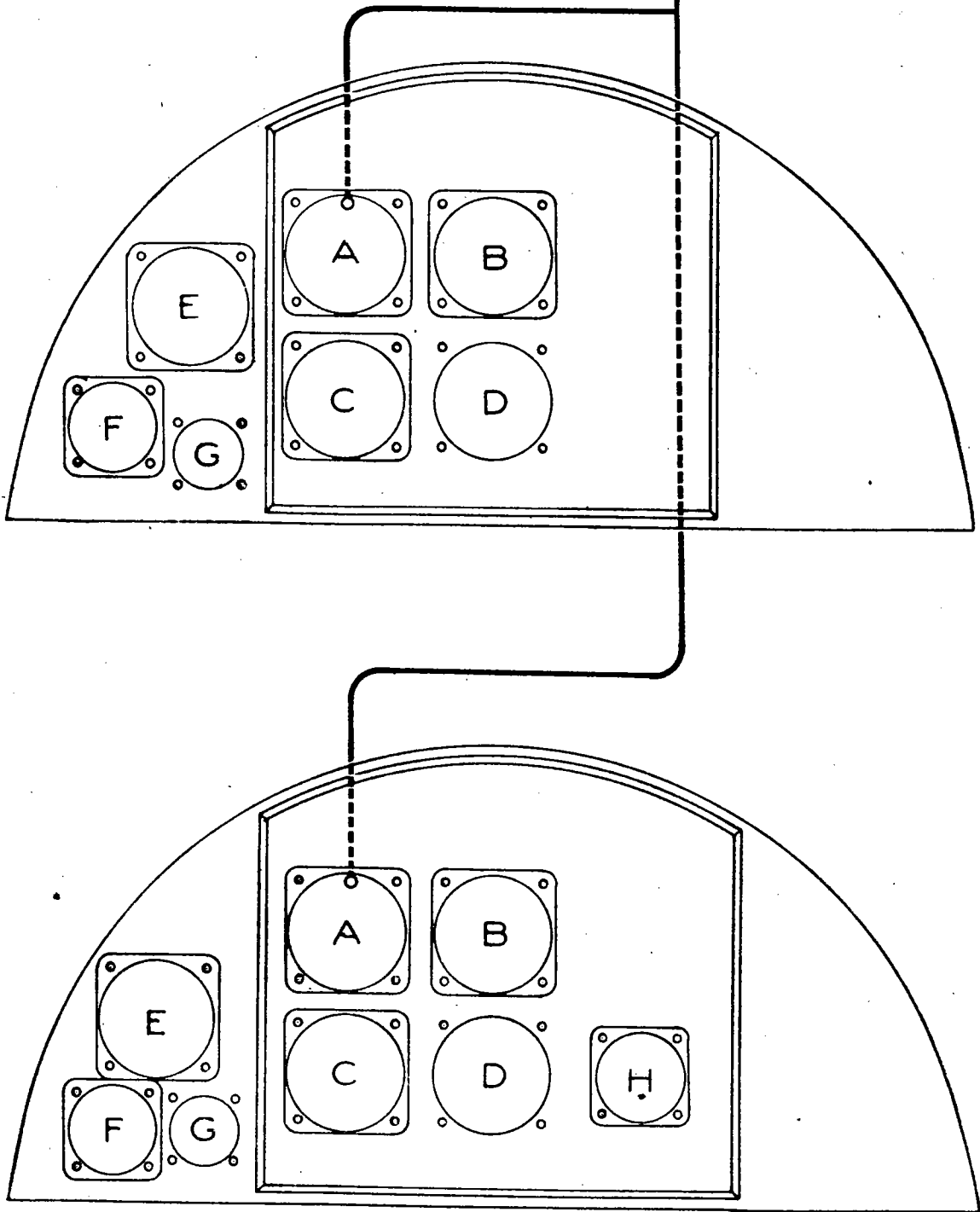
NOTA. Valable du 1^{er} au 5^{ème} et du 51^e au 100^e appareil

Planche : 3

Planche de bord

Repère	Nbre	DESIGNATION	Observations
		PLANCHE DE BORD AVANT	
		<u>CONTRÔLE DE VOL</u>	
A	1	Anémomètre Badin type 75 D20 (1 ^{er} à 55)	type 26 21 à partir du 56 ^{ème}
B	1	Vario-clinomètre DK Badin type 12	
C	1	Allimètre Jaeger type 210 (0 à 12000)	
D	1	Compas BBT type 10 Ref ⁿ 34402	
		<u>CONTRÔLE MOTEUR</u>	
E	1	Tachymètre Jaeger AM 33A	
F	1	Mano huile GM type 10	
		<u>COMMANDE DEMARRAGE</u>	
G	1	Contact Scintilla MM 1N	
		PLANCHE DE BORD ARRIERE	
		<u>CONTRÔLE DE VOL</u>	
A	1	Anémomètre Badin type 75 D20 (1 ^{er} à 55)	type 26.21 à partir du 56 ^{ème}
B	1	Vario clinomètre DK Badin type 12	
C	1	Allimètre jaeger type 210 (0 à 12000)	
D	1	Compas BBT type 10 Ref ⁿ 34402	
		<u>CONTRÔLE MOTEUR</u>	
E	1	Tachymètre Jaeger AM 33A	
F	1	Mano huile GM type 10	
		<u>COMMANDE DEMARRAGE</u>	
G	1	Contact Scintilla MM 1N	
H	1	Montre Lip type 14	Planche AR seulement

Antenne
anémométrique
Badin 75 D 10
1^{er} au 55^e appareil
Badin type 21
à partir du 56^{me}



NOTA Valable du 6^{eme} au 50^{eme} appareil et à partir du 101^{eme}.